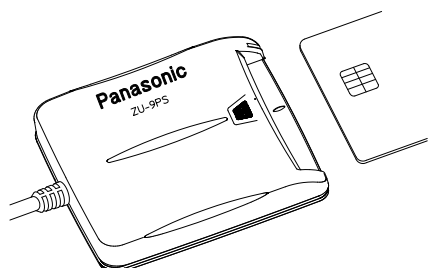


Panasonic

スマートカードリーダー インストールマニュアル

品番 ZU-9PSシリーズ



目次

はじめに	1
1.動作環境	2
2.インストール	3
2.1 Windows®98/98SE/Me	
2.2 Windows®2000/XP/Vista	
3.アンインストール	9
3.1 Windows®98/98SE/Me	
3.2 Windows®2000/XP/Vista	
4.困ったときは.....	12

上手に使って、上手に節電

このたびは、パナソニック製スマートカードリーダーをお買い上げいただき、まことにありがとうございました。

ZU-9PSシリーズは、マイクロソフト社等が推進しておりますパーソナルコンピュータ上でスマートカードを利用するためのPC/SC規格に準拠したカードリーダーです。

この文章では、ZU-9PSシリーズをお使いいただく前のセットアップ方法を説明しております。お手持ちのコンピュータに接続していただく前に、内容をよくお読みのうえ、正しくお使いください。

アプリケーションプログラム(入札システム・WARPソフト等)に関する内容は、記載していません。

はじめに

お願い

- 本書の一部または全部を、無断で転載することは禁じられています。
- ご購入時に決められた条件以外での、製品の複製もしくはコピーをすることは禁じられています。
- 本書の内容は、予告なしに変更することがあります。

著作権について

音楽、映像、コンピュータプログラム、データベースなどは著作権法により、その著作者および著作権者の権利が保護されています。こうした著作物を複製することは、個人的にまたは家庭内で使用する目的でのみ行うことができます。上記の目的を超えて、権利者の了解なくこれを複製（データ形式の変換を含む）、改変、複製物の譲渡、ネットワーク上での配信などを行うと、「著作権侵害」「著作者人格権損害」として損害賠償の請求や刑事処罰を受けることがあります。本製品を使用して複製などをなされる場合には、著作権法を遵守のうえ、適切なご使用を心がけていただきますよう、お願いいたします。

用語について

PC	パーソナルコンピュータを示します。
CD	コンパクトディスクを示します。
Windows 98	Microsoft®Windows®98 operating system を示します。
Windows 98SE	Microsoft®Windows®98 Second Edition operating system を示します。
Windows Me	Microsoft®Windows®Millennium Edition operating system を示します。
Windows 2000	Microsoft®Windows®2000 Professional operating system、Microsoft®Windows®2000 Server operating system、Microsoft®Windows®2000 Advanced Server operating system のいずれかを示します。
Windows XP	Microsoft®Windows®XP Home Edition operating system、Microsoft®Windows®XP Professional Edition operating system のいずれかを示します。
Windows Vista	Microsoft®Windows®Vista Home Basic operating system、Microsoft®Windows®Vista Home Premium operating system、Microsoft®Windows®Vista Business operating system、Microsoft®Windows®Vista Ultimate operating system のいずれかを示します。

登録商標

Microsoft®、Windows®は米国 Microsoft 社の米国およびその他の国における登録商標です。本書に掲載の商品の名称は、それぞれ各社が商標および登録商標として使用している場合があります。

1.動作環境

Z U - 9 P Sシリーズを利用するためには以下の環境が必要です。

- マイクロソフト社製 Windows 98 または、Windows 98 SE、Windows 2000、Windows Me、Windows XP、Windows Vista オペレーティングシステム
- オペレーティングシステムが要求する仕様を満たした PC/AT 互換機で、USB ポートを備えた PC
- PC/SC 規格に対応したスマートカード

使用上のお願い

- Windows 95 および Windows NT4.0 等、上記以外のオペレーティングシステムでは利用できません。
- Windows 98/98SE/Me の環境下において、Smart Card Base Components^{*1} は、ホットプラグ(PC 動作中の USB ケーブルの抜き差し)に対応しておりません。PC の起動後にカードリーダーを接続した場合や、PC 動作中にカードリーダーを外し、再度接続した場合は、カードリーダーは正しく動作いたしませんので、その場合は PC を再起動してください。
- Windows 2000/XP/Vista 環境下において、Smart Card Base Components は、スマートカードのサービスとして導入済みです。ダウンロードされたプログラムや添付 CD 内の Smart Card Base Components モジュール (win9x¥scbase.exe、win9x¥smclib.exe) は Windows 98/98SE/Me 専用ですので、絶対に実行しないでください。*²
- Windows2000 から WindowsXP へアップデートされた環境ではカードリーダーの動作を保証できませんので、予めご了承ください。
既知の問題として下記マイクロソフトのサポート情報に記載されております。
<http://support.microsoft.com/default.aspx?scid=kb;en-us;832082>

*1: Smart Card Base Components は、マイクロソフト社のスマートカードを利用するためのソフトウェアです。

*2: システムの復元作業が必要となります。(P 16 : Q 8 参照)

2.インストール

インストール作業を行い、スマートカードリーダーを利用可能な状態にします。
(インストール中に表示されるメッセージは、下記と異なる場合があります)

注意！！

インストール作業の前にスマートカードリーダーを接続しないでください。
インストール終了後に再起動を行いますので、実行中のアプリケーションは終了させておいてください。
インストール作業の前に不要なUSB機器の接続を外してください。

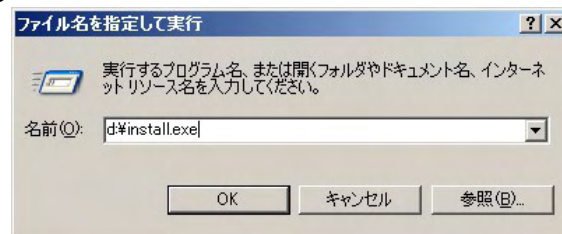
2.1 Windows 98/98SE/Me

製品に添付されているCDをPCのCD-ROMドライブに挿入します。
(ここでは挿入したPCのCD-ROMドライブをDドライブ、ダウンロードによりドライバを入手された場合はダウンロードのために作成されたフォルダをc:\Tempとして説明します。)

[スタート]メニューから[ファイル名を指定して実行]を選択し、

CD-ROMの場合

「d:\install.exe」



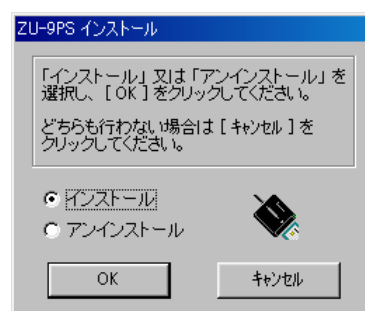
ダウンロードの場合

「c:\Temp\ZUWF100606\install.exe」

を入力します。

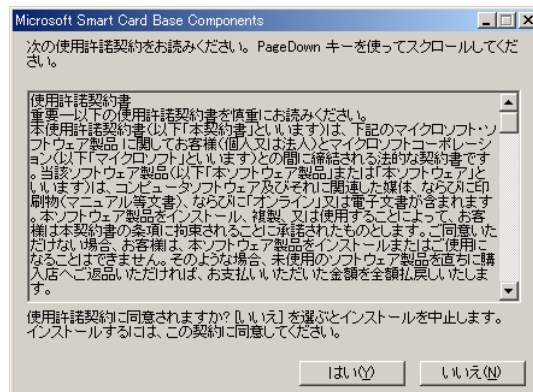
「OK」ボタンを押下します。

「インストール」オプションを選択し、
「OK」ボタンを押下します。



Microsoft Smart Card Base Components の使用許諾契約の画面が表示されます。

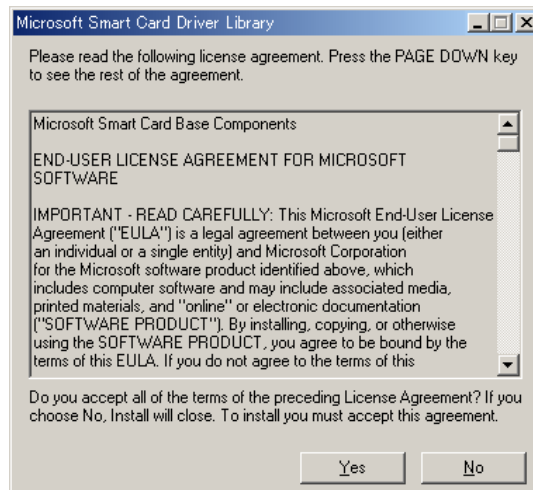
「はい」ボタンを押下します。



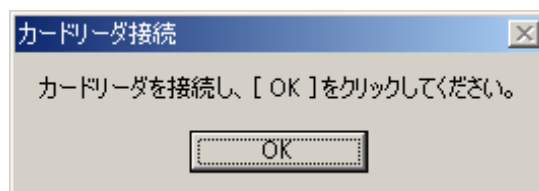
Microsoft Smart Card Driver Library^{*2} の使用許諾契約が表示されます。

*2: Smart Card Base Components のアップデートモジュールです。

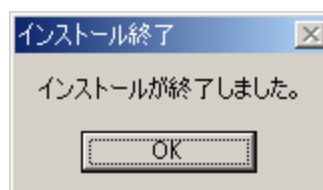
「Yes」ボタンを押下します。



次の画面が表示されましたら、カードリーダーの USB ケーブルを、PC の USB ポートまたは、USB ハブに接続します。接続後、「OK」ボタンを押下します。

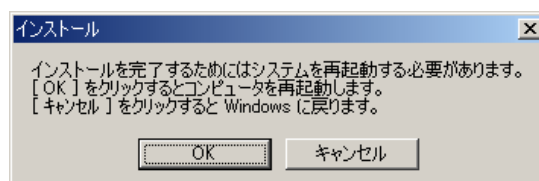


「OK」ボタンを押下します。



「OK」ボタンを押下します。PC が再起動され、インストール作業は完了です。

再起動するまでカードリーダーは動作しません。



2.2 Windows 2000/XP/Vista

注意！！

インストール作業の前にスマートカードリーダーを接続しないでください。
インストール作業は管理者権限をもったユーザアカウントで行ってください。
インストール終了後に再起動を行いますので、実行中のアプリケーションは終了させておいてください。

Vista をご使用の場合、互換モードでインストールしないでください。
(X P用のドライバがインストールされてしまいます。)

製品に添付されているCDをPCのCD-ROMドライブに挿入します。
(ここでは挿入したPCのCD-ROMドライブをDドライブ、ダウンロードによりドライバを入手された場合はダウンロードのために作成されたフォルダをc:¥Tempとして説明します。)

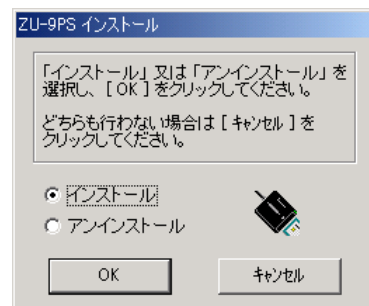
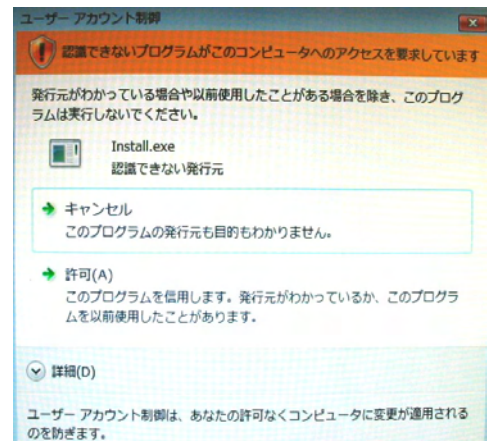
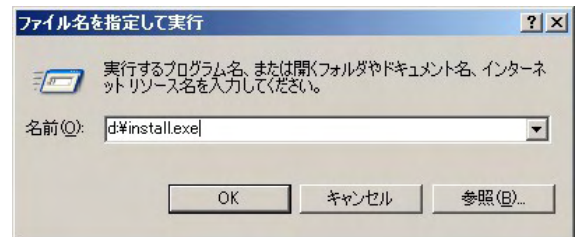
[スタート]メニューから[ファイル名を指定して実行]を選択し、

CD-ROMの場合
「d:¥install.exe」

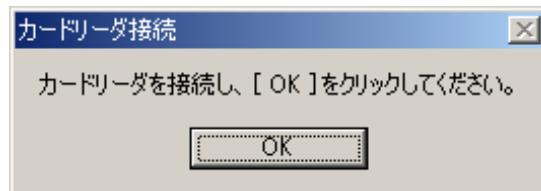
ダウンロードの場合
「c:¥Temp¥ZUWF100606¥install.exe」

を入力します。
「OK」ボタンを押下します。

- () [ファイル名を指定して実行]の表示がない場合、
[スタート]メニューをカスタマイズ設定にて表示
するようご設定ください。
- () Windows Vista の場合はユーザ - アカウント制御の確認項目が
表示されますが、許可を選択してください。
「インストール」オプションを選択し、
「OK」ボタンを押下します。



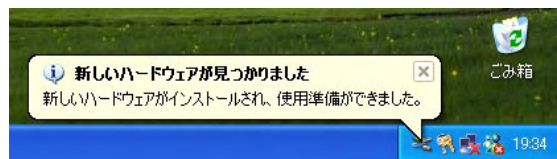
次の画面が表示されましたら、カードリーダーの USB ケーブルを、PC の USB ポートまたは、USB ハブに接続します。接続後、「OK」ボタンを押下します。



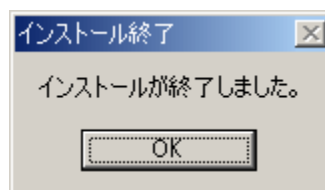
Windows XP の場合は、画面右下に「新しいハードウェアがインストール・・・」と表示された後、

Windows Vista の場合は画面右下に「PanaSCR7A Smart デバイスドライバソフトウェアが正しく」と表示された後、「OK」ボタンを押下してください。

(認識まで時間のかかる場合があります。)

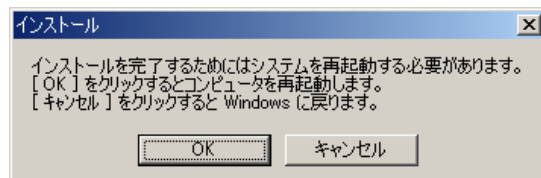


「OK」ボタンを押下します。



「OK」ボタンを押下します。PC が再起動され、インストールは完了です。

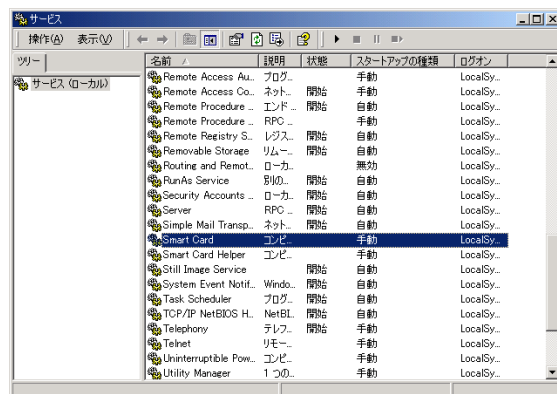
再起動するまでカードリーダーは動作しません。



再起動後、スマートカードのサービスを設定します。

コントロールパネルの[管理ツール] - [サービス] を実行します。

Windows XP/ Vista の場合は、[パフォーマンスとメンテナンス] もしくは[システムとメンテナンス] のグループ内に [サービス] が存在します。

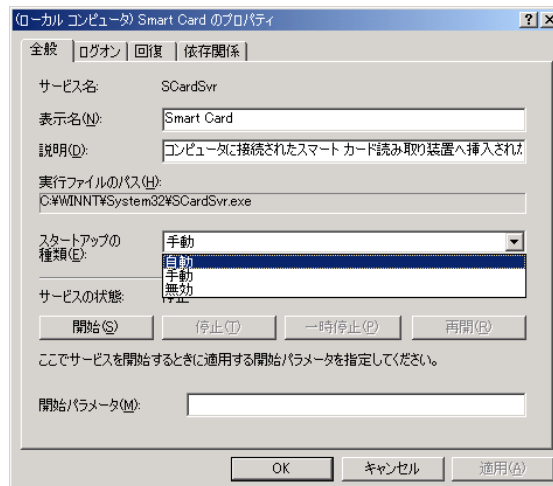


リストの「Smart Card」をダブルクリックします。

[スタートアップの種類]を「自動」に設定します。

[サービスの状態]が[停止]の場合は、「開始」ボタンを押下します。

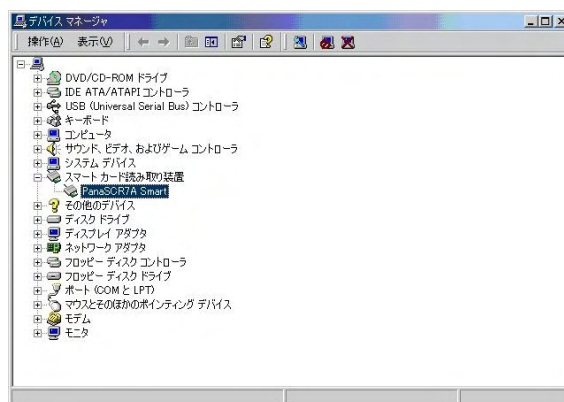
「OK」ボタンを押下し、ウィンドウを閉じてインストール作業は完了です。



ドライバが正しく動作しているか確認します。

コントロールパネルの[システム] - [デバイスマネージャ]を実行します。

[スマートカード読取装置]を、クリックし、リストが「PanaSCR7A Smart」となっていることを確認します。



上記表示と異なる場合は、3.アンインストールの作業を実行後、再度 2.インストールの作業を実行してください。

デバイスの状態を確認します。

で確認を行った「PanaSCR7A Smart」をダブルクリックします。

「このデバイスは正常に動作しています。」と表示されているか確認します。

上記表示と異なる場合は、3.アンインストールの作業を実行後、再度 2.インストールの作業を実行してください。



2.3 動作確認

自己診断プログラム(Check9ps.exe)にて確認します。

自己診断プログラムは CD が同梱の場合は CD 内に、同梱でない場合は P19 記載のドライバ/ツール ダウンロードのページより入手できます。

任意のフォルダにプログラムをダウンロードします。

カードリーダーに任意の IC カードを挿入します。

自己診断プログラム(Check9ps.exe)を起動します。

開始ボタンを押下します。

「リーダーは正常に動作しています」というメッセージが表示されれば問題はありません。

ファイルメニューのアプリケーションの終了を実行し、プログラムを終了させてください。

3. アンインストール

アンインストール作業を行いインストール前のクリーンな状態に戻します。
(アンインストール中に表示されるメッセージは、下記と異なる場合があります)

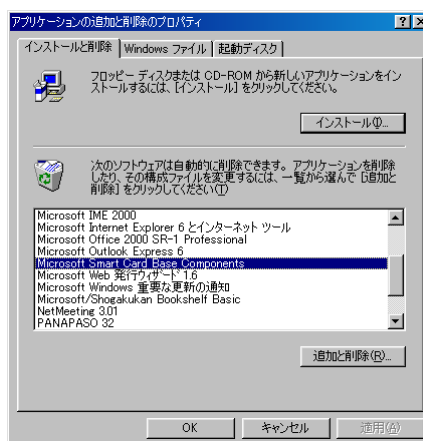
3.1 Windows 98/98SE/Me

アンインストール後に再起動を行いますので、実行中のアプリケーションは終了させておいてください。
他のスマートカードリーダーを使用している場合は、手順の ~ はスキップしてください (Smart Card Base Components が削除されます)。

Smart Card Base Components を削除します。

コントロールパネルの [アプリケーションの追加と削除] を実行します。

リストの [Microsoft Smart Card Base Components] を選択し、「追加と削除」ボタンを押下します。



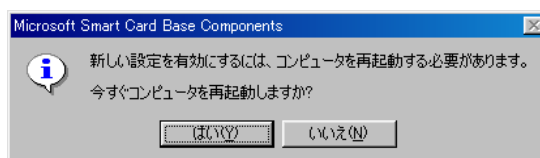
「はい」ボタンを押下します。



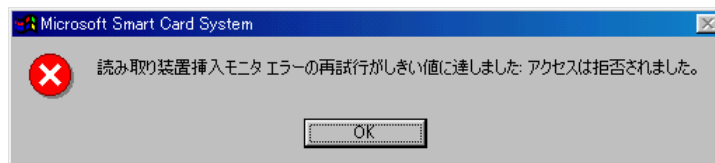
「OK」ボタンを押下します。



「いいえ」ボタンを押下します。

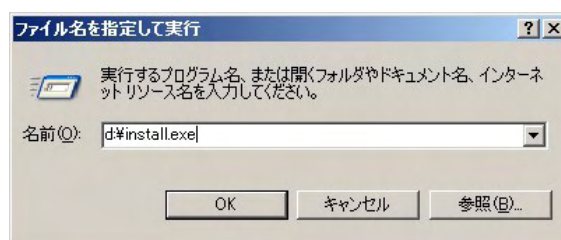


カードリーダーの USB ケーブルを PC または USB ハブの USB ポートから外します。このとき、下記のメッセージが表示される場合があります。「OK」ボタンを押下し、ウィンドウを閉じてください。



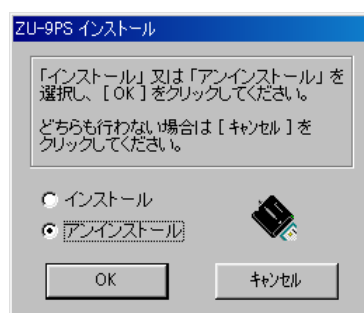
製品に添付されている CD を PC の CD-ROM ドライブに挿入します。
(ダウンロードによりドライバを入手された場合は へ進みます)

[スタート] メニューから [ファイル名を指定して実行] を選択し、
CD-ROM の場合
「 d:¥install.exe 」

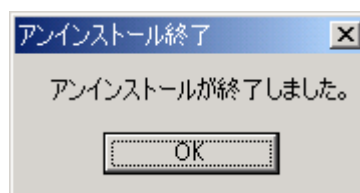


ダウンロードの場合
「 c:¥Temp¥ZUWF100606¥install.exe 」

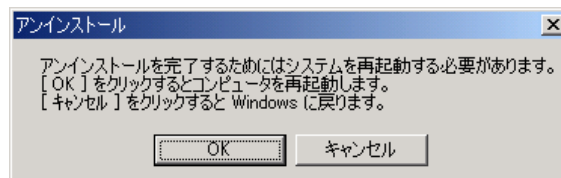
を入力します。
「OK」ボタンを押下します。
「アンインストール」オプションを選択し、
「OK」ボタンを押下します。



「OK」ボタンを押下します。



「OK」ボタンを押下します。PC が再起動され、アンインストールは完了です。



3.2 Windows 2000/XP/Vista

注意！！

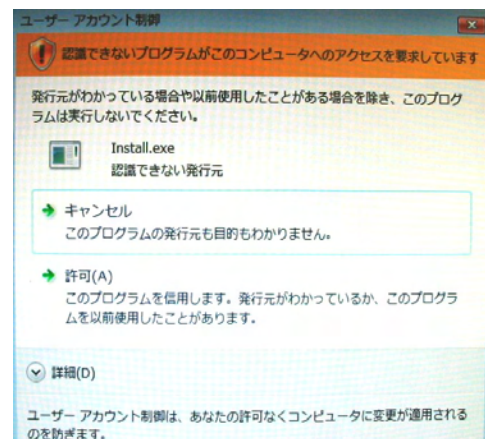
アンインストール作業は管理者権限のユーザアカウントで行ってください。
アンインストール終了後に再起動を行いますので、実行中のアプリケーションは終了させておいてください。

Vista をご使用の場合、互換モードでアンインストールしないでください。
(削除されない場合があります。)

カードリーダーの USB ケーブルを PC または USB ハブの USB ポートから外します。

「3.1 Windows98/98SE/Me」のアンインストール手順 ~ を実行します。PC が再起動され、アンインストールは完了です。

()install.exe 実行後、Windows Vista の場合は
ユーザアカウント制御の確認項目が表示されますが、
許可を選択してください。



4.困ったときは...

スマートカードリーダーが正しく動作していない場合などの確認方法を示します。
お問い合わせされる前に、下記内容をご確認ください。

ステップ1

自己診断プログラム(Check9ps.exe)を実行し動作を確認します。

エラー表示 「該当リーダー認識せず」

ドライバが正常にインストールされていないことが考えられますので
アンインストール実行後、再度インストール作業を行ってください。

エラー表示 「リソースマネージャ未起動」

スマートカードサービスが動作していないことが考えられますので
P18 Q9を参照して、スマートカードのサービスを開始してください。

ステップ2

ICカードを挿入し、カードリーダーのLEDが点灯するか確認します。

アプリケーションプログラム側の問題と切り分けるために、LEDの確認
は、アプリケーションプログラムを終了してから行ってください。

ICカードを挿入します。

ICカードの向き(ICチップ上向き、挿入方向先頭)に注意し、カードリー
ダの奥まで正しく挿入してください。

カードリーダーのLEDを確認します。

カードリーダーのLEDが点滅状態から点灯状態に変化するか確認します。
(Windows 2000/XP/Vistaの場合は、約10秒後に点滅状態に戻ります)

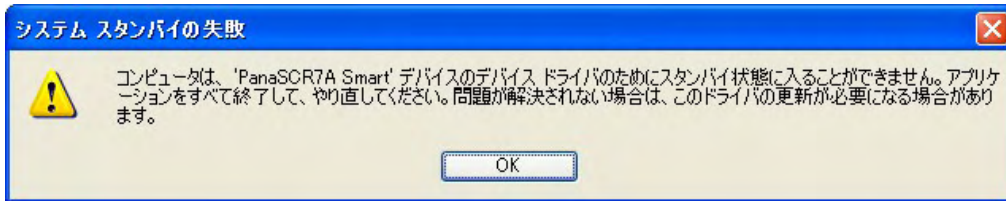
点灯状態にならない場合は、ハードウェア上のトラブル(ICカード側含む)
が考えられますので

自己診断プログラムを実行してエラーが表示される場合は
エラーメッセージ・エラーコードをメモして「4.困ったときは...」の
Q&Aをご確認ください。

ご不明な点はスマートカードリーダーサポートデスクまでご連絡下さい。
入札、WARPソフト等のアプリケーションの初期設定などカードリーダーに
関する事以外のお問合せはご容赦下さい。

その他

カードリーダー使用中に下記のメッセージが表示されることがあります。



このメッセージはカードリーダーがICカードにアクセスしている時に、PCがスタンバイ状態（電源オプションの一つで低電力の状態）に入ろうとした場合に表示されます。

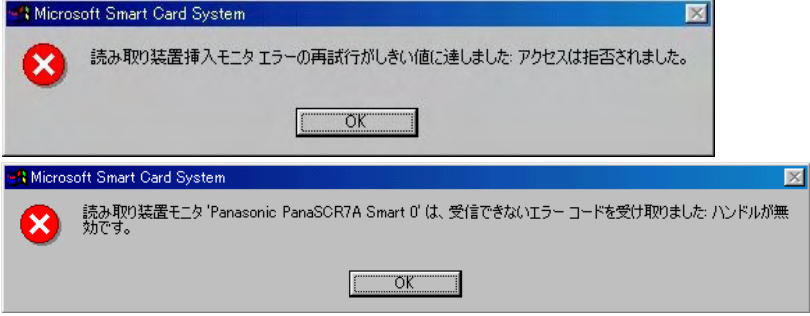
これはアプリケーションやICカードの内容等に不整合が生じないようにしているためのものであり問題ありません。

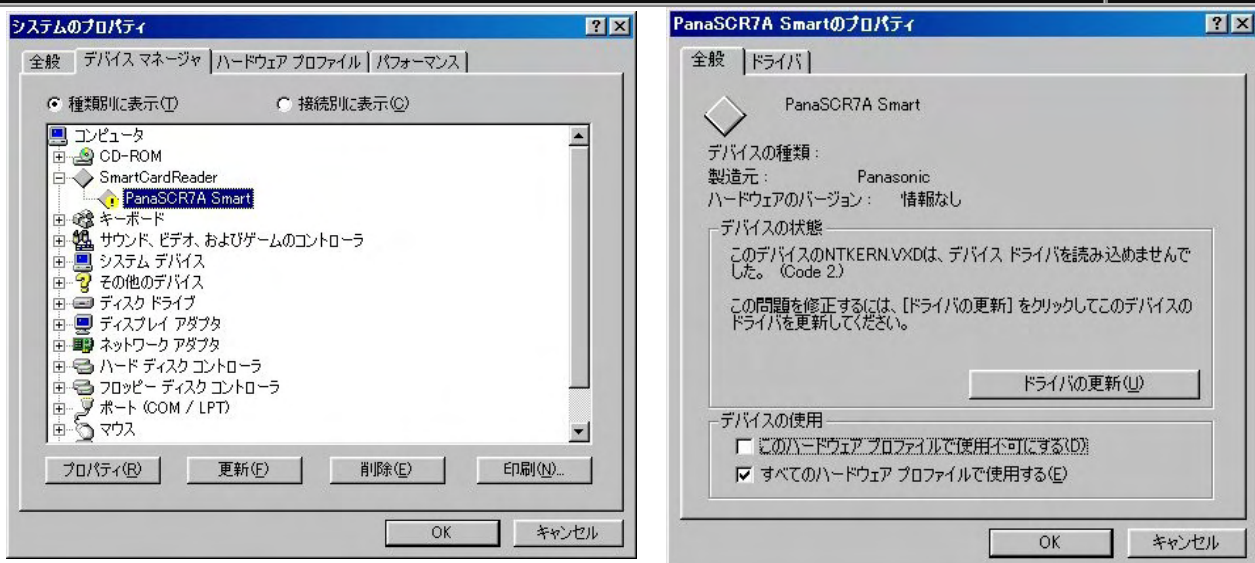
ZU-9PS シリーズのQ & A（よくある質問と回答）

Q1	ドライバがインストールできません。	2000	XP
		Vista	
Q2	カードリーダーを取り外し、再接続した後、動作しなくなりました。	98/Me	
Q3	カードリーダーを取り外すとエラーメッセージが表示されます。	98/Me	
Q4	デバイスマネージャのデバイスに「！」マークが付いています。(エラーコード2)	98/Me	
Q5	デバイスマネージャのデバイスに「！」マークが付いています。(エラーコード39)	2000	XP
Q6	インストールの際にエラー「0x00000002」が表示されます。	98/Me	2000
		XP	Vista
Q7	インストールの際にエラー「0x00000005」が表示されます。	98/Me	2000
		XP	Vista
Q8	誤ってWindows2000/XPに「Smart Card Base Components」(scbase.exe、smclib.exe)をインストールしてしまいました。	2000	XP
		Vista	
Q9	スマートカードのサービスを開始する方法がわかりません。	2000	XP
		Vista	
Q10	スマートカードのサービスを開始するとエラー「1068」が発生します。	2000	XP

Q1	ドライバがインストールできません。	2000 XP Vista
A	管理者の権限 (Administrator) を持ったユーザでログインし、セットアップ作業を実行してください。	

Q2	カードリーダーを取り外し、再接続した後、動作しなくなりました。	98/Me
A	Windows98/Me は、 ホットプラグ (USBケーブルの抜き差し) に対応しておりません。カードリーダーを接続した状態でパソコンを再起動してください。	

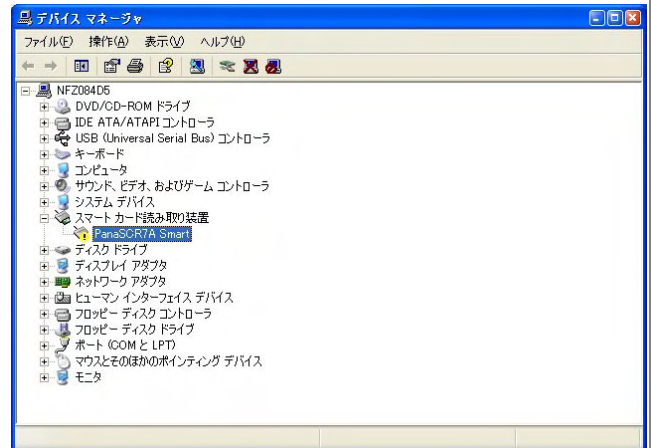
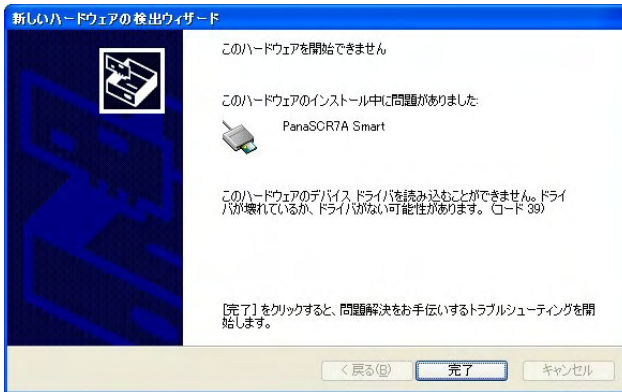
Q3	カードリーダーを取り外すとエラーメッセージが表示されます。	98/Me
		
A	Windows98/Me は、 ホットプラグ (USBケーブルの抜き差し) に対応しておりません。誤って抜き差しした場合、エラーメッセージが表示されますが、パソコンの動作として問題ありません。カードリーダーを接続した状態でパソコンを再起動してください。	

Q4	デバイスマネージャのデバイスに「！」マークが付いています。(エラーコード2)	98/Me
		
A	Windows98/Me は、「Smart Card Base Components (scbase.exe)」及び「アップデートモジュール (smclib.exe)」がインストールされている必要があります。付属のセットアップディスク内のインストーラ (Install.exe) を使用し、再度インストールを行ってください。	

Q5 デバイスマネージャのデバイスに「！」マークが付いています。(エラーコード 39)

2000

XP



A 付属のセットアップディスクの内容をハードディスクの **暗号化フォルダ** にコピーインストールした場合は、ドライバファイルが暗号化された状態でインストールされてしまい、ドライバを正しく読み込むことができません。アンインストール後、暗号化されていないフォルダにコピーし直して、再度インストールを行ってください。

Q6 インストールの際にエラー「0x00000002」が表示されます。

2000

XP

Vista



A エラー「0x00000002」は、**インストールに必要なファイルが存在しない** 場合に発生するエラーです。付属のセットアップディスクの内容をハードディスクにコピーする際に、誤ってコピーし忘れる等が原因として考えられます。フォルダの設定によっては、ドライバファイル等が見えない場合があり、すべてのファイルを表示する設定にし、セットアップディスクのすべてのファイルをコピーしてからインストールを行ってください。

Q7	インストールの際にエラー「0x00000005」が表示されます。	2000	XP
		Vista	



A エラー「0x00000005」は、インストールするファイルの属性が「読み取り専用」になっている場合に発生するエラーです。付属のセットアップディスクの内容をCD - Rにコピーし、**CD - Rからインストール**したことが原因として考えられます。(CD - Rはファイル属性が「読み取り専用」でコピーされます) 本問題を対策した最新のセットアップをダウンロード (<http://panasonic.co.jp/pcc/products/magcrd/9ps0js001DL.html>)し、アンインストール後、再度インストールを行ってください。

Q8	誤って Windows2000/XP/Vista に“Smart Card Base Components” (scbase.exe, smclib.exe) をインストールしてしまいました。	2000	XP
		Vista	

“Smart Card Base Components” (scbase.exe, smclib.exe) は、Windows98/Me 専用のモジュールであり、Windows2000/XP/Vista にインストールするとスマートカードサービスが正しく動作しなくなってしまいます。次の手順に従い、復旧作業を行ってください。

Windows 2000/XP の場合

- (1) 管理者権限でログインする。
- (2) コマンドプロンプトを実行する。([スタート] - [プログラム] - [アクセサリ] - [コマンドプロンプト])
- (3) 次のコマンドを実行する。

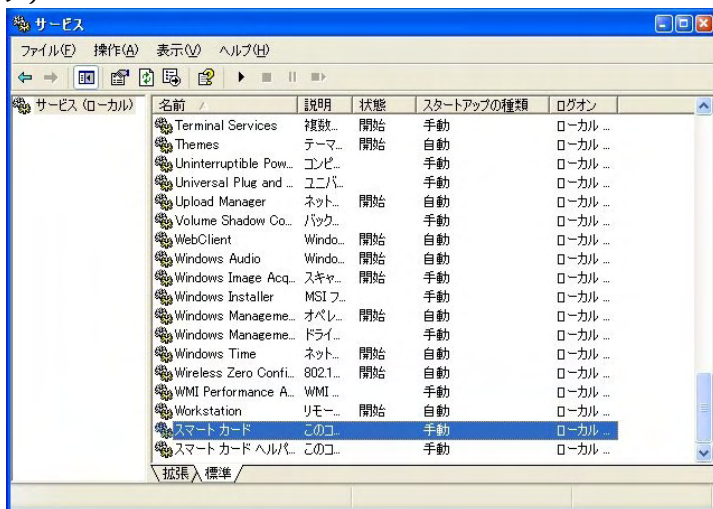
```
regsvr32 %windir%\system32\scardssp.dll
scardsvr reinstall
```

Windows 2000 の場合

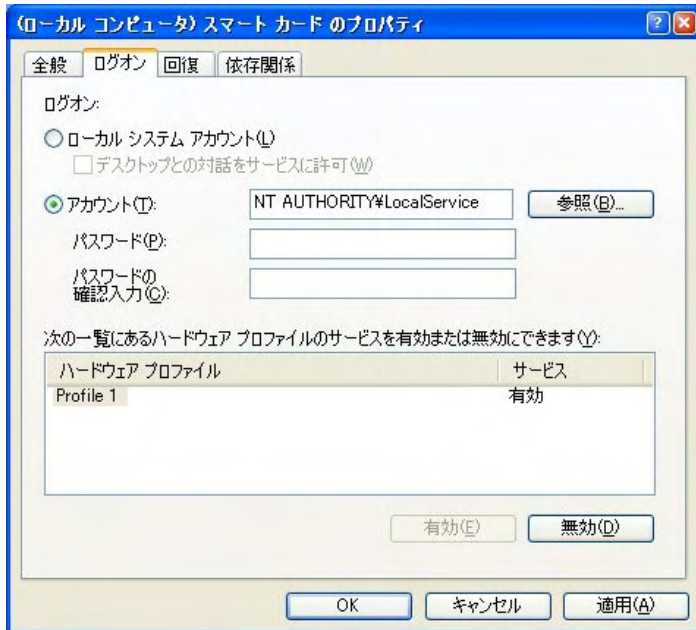
- (4) スマートカードのサービスを開始する。

WindowsXP の場合

- (4) [スタート] - [設定] - [コントロールパネル] - [パフォーマンスとメンテナンス] - [管理ツール] - [サービス] を実行する。(WindowsXP の場合)
- (5) “スマートカード”をダブルクリックする。((3)を実行するとサービス名が“Smart Card”→“スマートカード”に変わります)



- (6) “ログオン”タブをクリックし、“アカウント”オプションを選択する。
- (7) アカウントに“**NT AUTHORITY\LocalService**”を入力し、パスワード、パスワードの確認入力を空白にする。



(8) "OK"ボタンを押下し、パソコンを再起動する。

(9) スマートカードのサービスを開始する。

Windows XP の場合は次の手段も有効です

A Windows XP/Vista の場合

システムの復元作業を行い、カードリーダのインストール前の状態に復元してから、再度付属のインストーラでインストールを行ってください。

システムの復元作業は、

- ・Windows XP は、Windows スタートメニューの[ヘルプとサポート]から[コンピュータへの変更をシステムの復元で元に戻す]を実行してください。
- ・Windows Vista は、コントロールパネルの[システムとメンテナンス]-[バック アップと復元センター]-[システムの復元を使って Windows を修復]を実行してください。

(例) システムの復元を選択し、コンピューターを以前の状態に復元するを選択します。

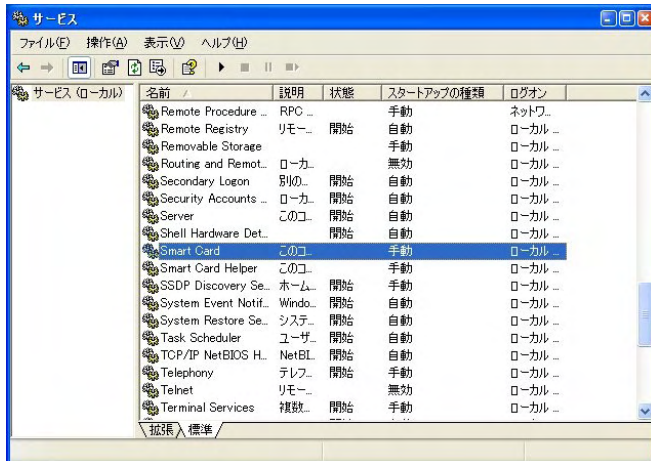


Q9 スマートカードのサービスを開始する方法がわかりません。

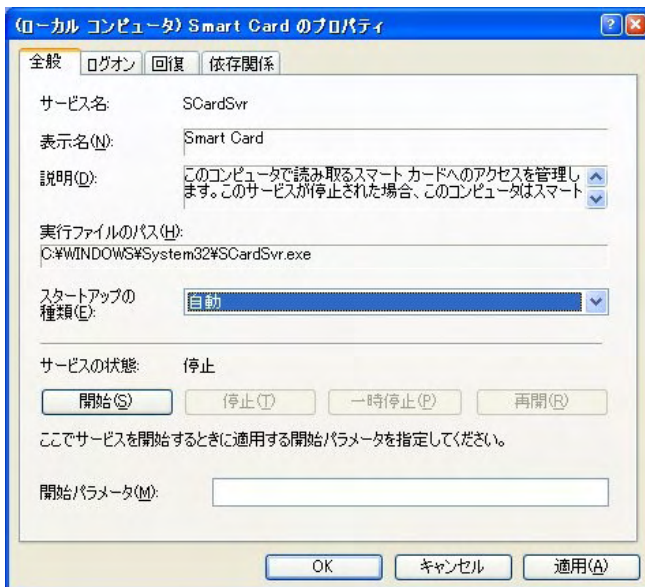
2000 XP
Vista

次の手順に従い、スマートカードのサービスを開始してください。

- (1) [スタート] - [設定] - [コントロールパネル] - [パフォーマンスとメンテナンス] - [管理ツール] - [サービス]を実行する。([パフォーマンスとメンテナンス]は WindowsXP の場合、 Vista の場合は [システムとメンテナンス])



- (2) "Smart Card" (または"スマートカード")をダブルクリックする。
(3) スタートアップの種類を"自動"にし、"開始"ボタンを押下する。



Q10 スマートカードのサービスを開始するとエラー「1068」が発生します。

2000 XP

A

エラー「1068」は、Windows98/Me 専用モジュールの "Smart Card Base Components"が Windows2000/XP にインストールされてしまった場合に発生するエラーです。[「誤って Windows2000/XP に "Smart Card Base Components" \(scbase.exe, smclib.exe\) をインストールしてしまいました。」](#)を参照し、対処してください。

スマートカードリーダーサポートデスク

TEL: 0978-37-1948

FAX: 0978-37-1295

平日 9:00 ~ 17:00

但し、土日祝祭日及び、弊社休業日は除きます。

スマートカードリーダーサポートページ

スマートカードリーダーの商品紹介、動作検証、最新ドライバ等のダウンロードサービス等をお届けします。

- ドライバ/ツール ダウンロードのページ

<http://panasonic.co.jp/pcc/products/magcrd/9ps0js001DL.html>

- ZU-9PSシリーズのQ & A(よくある質問と回答)のページ

<http://panasonic.co.jp/pcc/products/magcrd/9ps0js001qa.html>

USB スマートカードリーダー インストールマニュアル

2007年12月25日

Ver.1.9

松下電器産業株式会社
パナソニック コミュニケーションズ株式会社
デバイスカンパニー

〒879-0493 大分県宇佐市上田 2111 番地

無断複製及び転載を禁ず