

# Panasonic

## USBスマートカードリーダー インストールマニュアル

---

### ZU - 90000Pシリーズ

#### 目次

#### 1. 動作環境

#### 2. インストール

2 - 1 Windows 98/98SE/Me

2 - 2 Windows 2000/XP

#### 3. アンインストール

3 - 1 Windows 98/98SE/Me

3 - 2 Windows 2000/XP

#### 4. 困ったときは...

このたびは、パナソニック スマートカードリーダー ZU - 90000Pをお買い上げいただき、まことにありがとうございました。

ZU - 90000Pは、マイクロソフト社等が推進しておりますパーソナルコンピュータ上でスマートカードを利用するためのPC / SC規格に準拠したスマートカードリーダーです。

この文書では、ZU - 90000Pをお使いいただく前のセットアップ方法を説明しております。お手持ちのコンピュータに接続していただく前に、是非内容をご確認ください。

---

Microsoft、Windows、は米国マイクロソフト社のアメリカおよびその他の国における登録商標・商標です。

## 1. 動作環境

ZU - 90000Pを利用するためには以下の環境が必要です。

- (1) マイクロソフト社製 Windows 98 または、Windows 98 Second Edition、Windows 2000、Windows Me、Windows XP
- (2) オペレーティングシステムが要求する仕様を満たしたPC / AT互換機で、USBポートを備えたPC (パーソナルコンピュータ)
- (3) PC / SC規格に対応したスマートカード

Windows 95 および、Windows NT4.0 等上記以外のオペレーティングシステムでは利用できません。Windows 98/98SE/Me の環境下において、Smart Card Base Components<sup>\*1</sup> は、プラグアンドプレイに対応していません。USBケーブルを外した後、再度接続してもスマートカードリーダーは正しく動作しませんので、その場合はPCを再起動してください。

Windows 2000/XP 環境下において、Smart Card Base Components は、既にインストールされています。フロッピーディスク内に添付されている Windows 98/98SE/Me 専用 Smart Card Base Components モジュール win9x¥scbase.exe および、win9x¥smclib.exe は実行しないでください。

\*1: Smart Card Base Components は、マイクロソフト社のスマートカードを利用するためのソフトウェアです。

## 2. インストール

インストール作業を行い、スマートカードリーダーを利用可能な状態にします。(インストール中に表示されるメッセージは、下記と異なる場合があります)

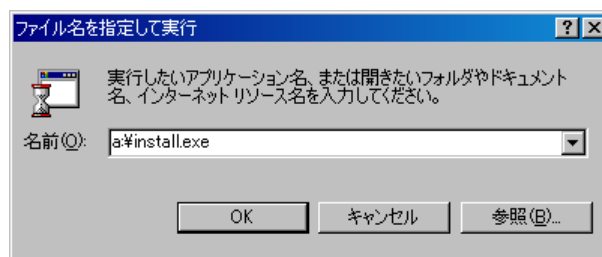
### 2 - 1 Windows 98/98SE/Me

インストール作業の前にカードリーダーを接続しないでください。  
インストール終了後、再起動を行いますので、実行中のアプリケーションは終了させておいてください。  
お使いのPCの環境により、インストールされないものもあります。

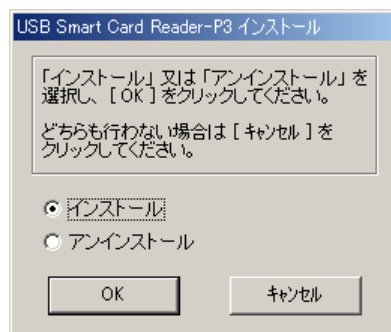
- (1) 製品に添付されているフロッピーディスクをPCのフロッピーディスクドライブに挿入します。  
(ここでは挿入したPCのフロッピーディスクドライブをAドライブとします)

- (2) [スタート]メニューから[ファイル名を指定して実行(R)...]を選択し、「a:¥install.exe」を入力します。

「OK」ボタンを押下します。

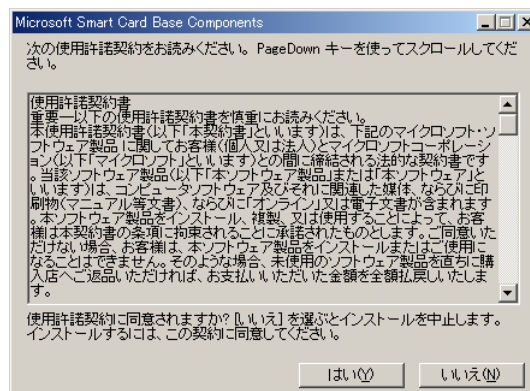


- (3) 「インストール」オプションを選択し、「OK」ボタンを押下します。



- (4) Microsoft Smart Card Base Components の使用許諾契約の画面が表示されます。

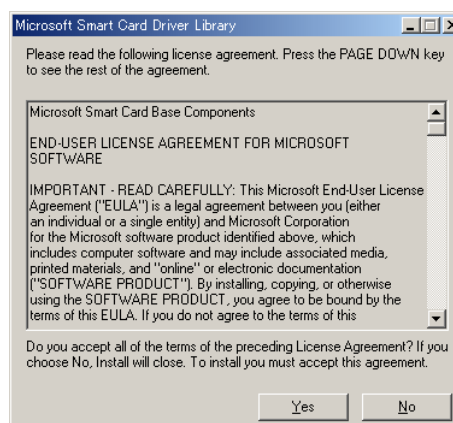
「はい(Y)」ボタンを押下します。



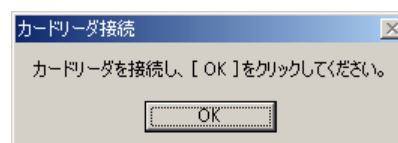
- (5) Microsoft Smart Card Driver Library \*2 の使用許諾契約の画面が表示されます。

\*2: Microsoft Smart Card Driver Library は、Smart Card Base Components のアップデートモジュールです。

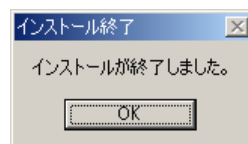
「Yes」ボタンを押下します。



- (6) 次の画面が表示されましたら、製品に添付されている USB ケーブルを、PC の USB ポートまたは、USB ハブに接続し、USB ケーブルのもう一端をカードリーダーの USB ポートに接続します。  
「OK」ボタンを押下します。



- (7) 「OK」ボタンを押下します。



- (8) 「OK」ボタンを押下します。  
PCが再起動されインストールが完了します。  
(再起動を行わないとスマートカードリーダーは動作しません)



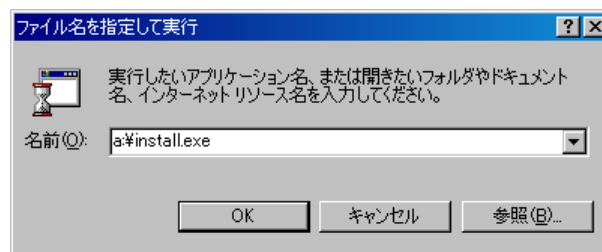
## 2 - 2 Windows 2000/XP

インストール作業の前にカードリーダーを接続しないでください。  
インストール作業は管理者権限を持ったユーザアカウントにて行ってください。  
インストール終了後、再起動を行いますので、実行中のアプリケーションは終了させておいてください。  
お使いのPCの環境により、インストールされないものもあります。

- (1) 製品に添付されているフロッピーディスクをPCのフロッピーディスクドライブに挿入します。  
(ここでは挿入したPCのフロッピーディスクドライブをAドライブとします)

- (2) [スタート]メニューから[ファイル名を指定して実行(R)...]を選択し、  
「a:\install.exe」を入力します。

「OK」ボタンを押下します。



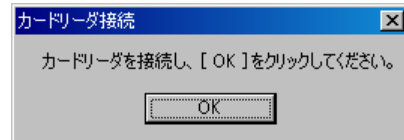
- (3) 「インストール」オプションを選択し、  
「OK」ボタンを押下します。



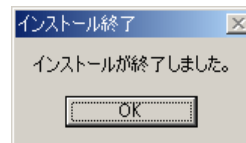
- (4) 次の画面が表示されましたら、製品に添付されているUSBケーブルを、PCのUSBポートまたは、USBハブに接続し、USBケーブルのもう一端をカードリーダのUSBポートに接続します。

「OK」ボタンを押下します。

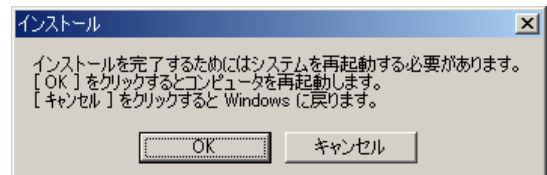
Windows XP の場合は、画面右下に「新しいハードウェアが見つかりました」と表示された後、「OK」ボタンを押下してください。



- (5) 「OK」ボタンを押下します。



- (6) 「OK」ボタンを押下します。  
PCが再起動されインストールが完了します。  
(再起動を行わないとスマートカードリーダは動作しません)



## 3. アンインストール

インストール作業が正しく行えなかった場合やドライバの更新等を行う場合は、以下の手順でドライバをアンインストールし、再度「2. インストール」の作業を行ってください。

(アンインストール中に表示されるメッセージは、下記と異なる場合があります)

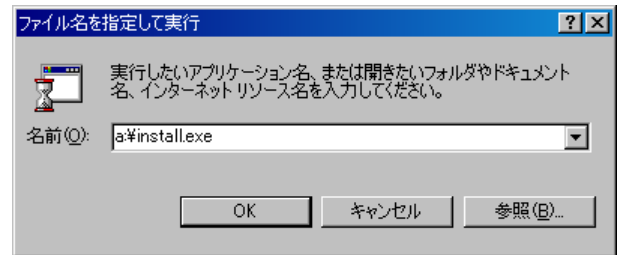
### 3 - 1 Windows 98/98SE/Me

アンインストール終了後、再起動を行いますので、実行中のアプリケーションは終了させておいてください。下記のアンインストール作業では、Smart Card Base Components はアンインストールされません。Smart Card Base Components をアンインストールする場合は、コントロールパネルのアプリケーションの追加と削除を実行し、「Microsoft Smart Card Base Components」により、アンインストールを実行してください。

- (1) 製品に添付されているフロッピーディスクをPCのフロッピーディスクドライブに挿入します。  
(ここでは挿入したPCのフロッピーディスクドライブをAドライブとします)

- (2) [スタート]メニューから[ファイル名を指定して実行(R)...]を選択し、「a:\install.exe」を入力します。

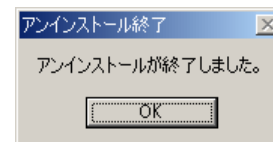
「OK」ボタンを押下します。



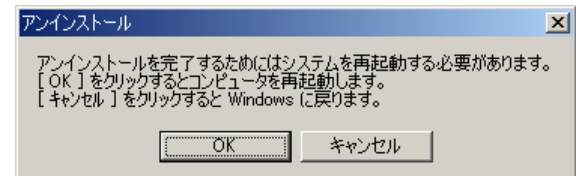
- (3) 「アンインストール」オプションを選択し、「OK」ボタンを押下します。



- (4) 「OK」ボタンを押下します。



- (5) 「OK」ボタンを押下しますと、PCが再起動されアンインストールが完了します。



スマートカードリーダーをPCのUSBポートまたは、USBハブから外します。  
PCが起動するまでに外さなかった場合、新しいハードウェアの追加ウィザードが実行されますので、その場合は、「キャンセル」ボタンを押下し、ウィザードを中止してください。

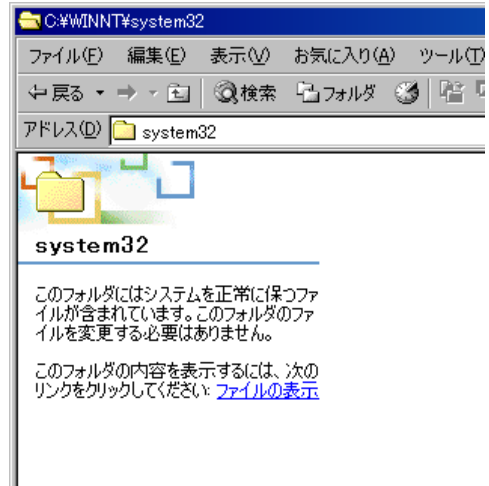
## 3 - 2 Windows 2000/XP

アンインストール作業は管理者権限を持ったユーザアカウントにて行ってください。  
アンインストール作業は、すべて手作業により行いますので、システムファイル等を誤って削除しないように十分注意して作業を行ってください。

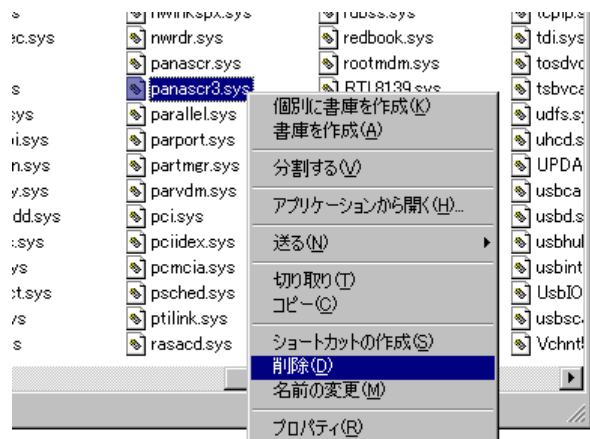
- (1) ドライバファイルを削除します。

エクスプローラを使用し、Windows ディレクトリ (例: C:\WINNT) 内の SYSTEM32\DRIVERS フォルダ内にある「panascr3.sys」を削除します。

リストが表示されない場合は、「ファイルの表示」をクリックします。



マウスの右ボタンをクリックし、メニューの「削除」を実行します。



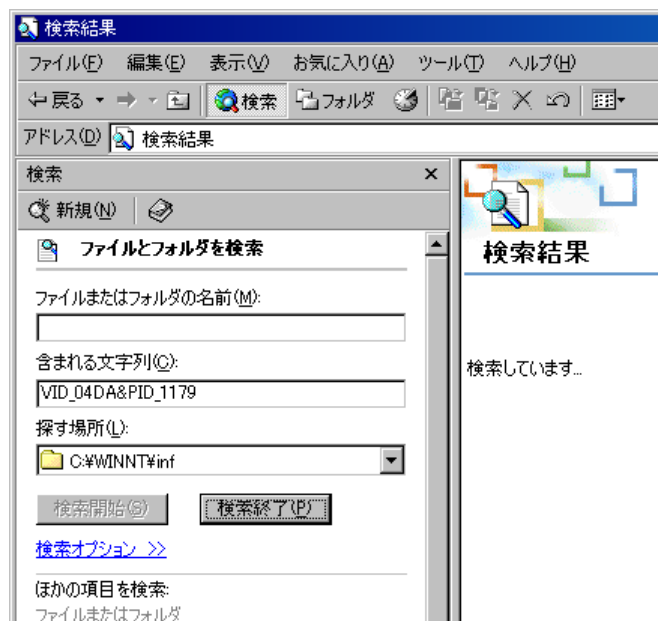
- (2) INFファイルを削除します。

エクスプローラを使用し、Windows ディレクトリ (例: C:\WINNT) 内の INF フォルダに移動します。

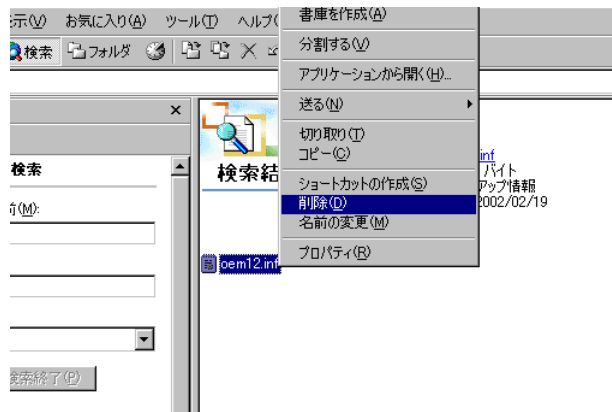
INF フォルダが見えない場合は、ツール - フォルダオプション - 表示タブの [すべてのファイルとフォルダを表示する] を選択してください。

ツールバーの [検索] ボタンを押下、または [F3] ボタンを押下します。

含まれる文字列に「VID\_04DA&PID\_1179」を入力し、[検索開始] ボタンを押下します。



検索結果に表示された  
「oem\*.inf (\*は、1、2、3...)」  
ファイルを削除します。



- (3) PNFファイルを削除します。

ファイルまたはフォルダの名称に  
(2)で削除したファイル名の  
拡張子をPNFに変えた名前を  
入力します。

含まれる文字を“ ”(空)にし、  
[検索] ボタンを押下します。

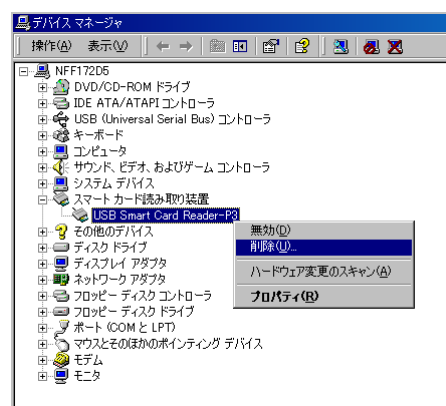
同様に検索結果に表示された  
「oem\*.pnf (\*は、1、2、3...)」  
ファイルを削除します。



- (4) デバイスを削除します。

デバイスマネージャーを実行します。  
[スマートカード読取装置]をクリックし、  
「USB Smart Card Reader-P3」に  
マウスカーソルを移動し、右クリック  
します。

メニューの「削除」を実行します。



「OK」ボタンを押下します。



PCを再起動します。

スマートカードリーダをPCのUSBポートまたは、USBハブから外します。

PCが起動するまでに外さなかった場合、新しいハードウェアの追加ウィザードが実行されますので、その場合は、「キャンセル」ボタンを押下し、ウィザードを中止してください。

## 4. 困ったときは...

スマートカードリーダが正しく動作していない場合などの確認方法を示します。

お問い合わせされる前に下記内容を御確認ください。

ステップ1...ドライバが正しく動作しているか確認します。

デバイスマネージャーを実行します。

Windows 98/98SE/Me の場合は、

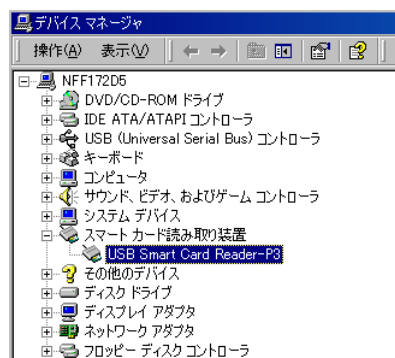
[Smart Card Reader]、

Windows 2000/XP の場合は、

[スマートカード読取装置]をクリックし、

「USB Smart Card Reader-P3」を

ダブルクリックします。



[デバイスの状態]に

「このデバイスは正常に動作しています。」と

表示されているか確認します。

上記表示と異なる場合は、

再度「2. インストール」作業を実行してください。



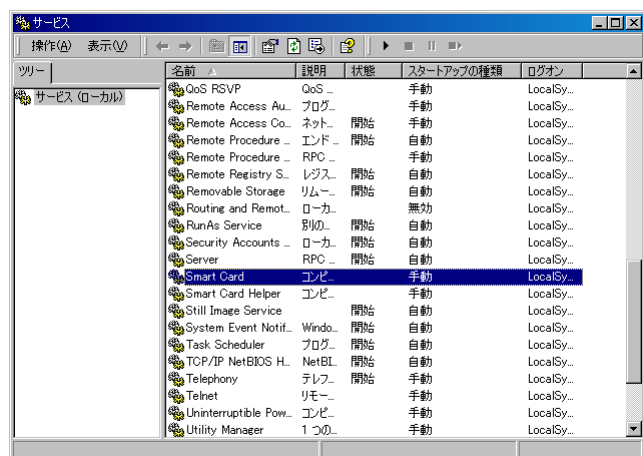
ステップ2・・・ICカードを挿入し、カードリーダーのLEDが点灯するか確認します。

ICカードはカードリーダーの奥まで挿入してください。

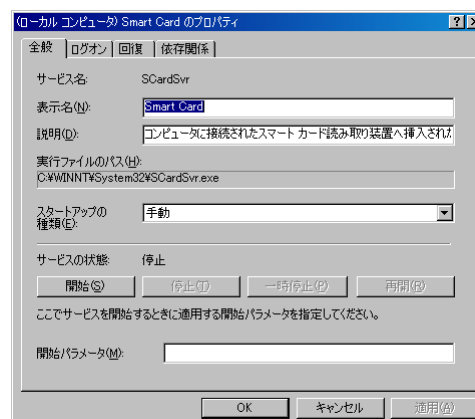
- (1) Windows 98/98SE/Me  
ICカードを挿入するとカードリーダー上部のLEDが点灯します。  
点灯しない場合は、ハードウェアの問題が考えられますので、サポート窓口までお問い合わせください。
- (2) Windows 2000/XP の場合  
スマートカードサービスが開始された状態で、ICカードを挿入します。

コントロールパネル - 管理ツールの  
[サービス]を実行します。  
WindowsXP の場合は、  
[パフォーマンスとメンテナンス]の  
グループ内に[サービス]が存在  
します。

リストの[Smart Card]を  
ダブルクリックします。



サービスの状態を確認します。  
[停止]状態の場合、「開始」ボタンを  
押下します。



ICカードを挿入するとカードリーダー上部のLEDが10秒程度点灯します。  
点灯しない場合は、ハードウェアの問題が考えられますので、サポート窓口まで  
お問い合わせください。