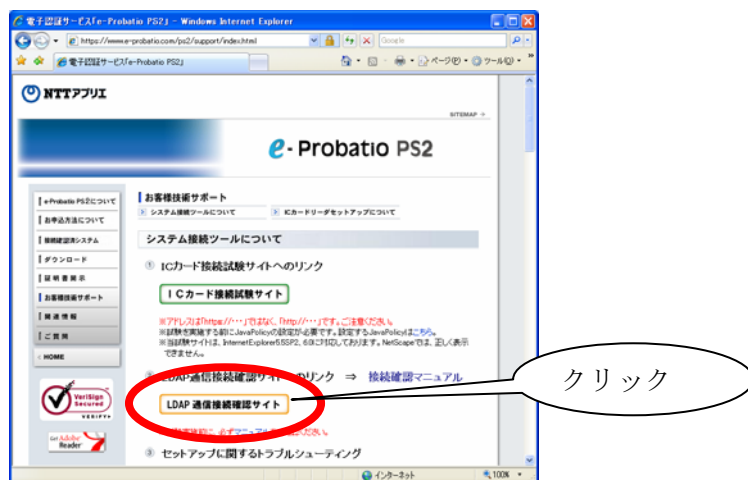


e-Probatio LDAP 通信接続確認について

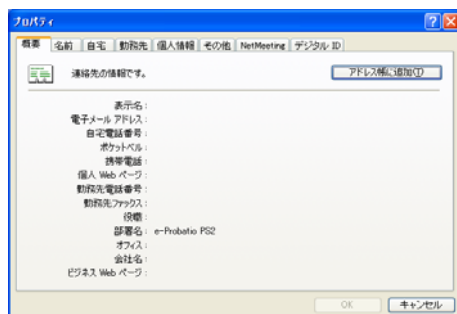
ご利用のパソコンにおいて、簡単に LDAP 通信の可否を調べられます。

- ① 弊社 Web サイト → 「お客様技術サポート」 → 「LDAP 通信接続確認サイト」をクリックしてください。または、Web ブラウザ (Internet Explorer) を起動し、`ldap://dir.gpki.go.jp/ou=e-probatio%20ps2,o=e-probatio%20ca,c=jp` へアクセスしてください。



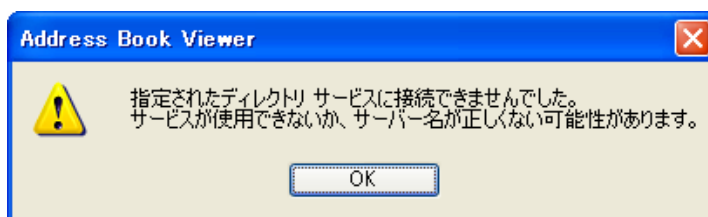
- ② 画面結果により、LDAP 通信の可否がわかります。

- ・ **成功** (e-Probatio への LDAP 通信ができています。)



部署名に「e-Probatio PS2」と表示されていることを確認し、「キャンセル」ボタンを押してください。

- ・ **失敗** (e-Probatio への LDAP 通信ができていない。)



【接続できない場合について】

ご利用パソコンが、e-Probatio 認証局とブリッジ認証局に対して、**直接** LDAP 通信できるようにしてください。接続先 LDAP サーバは、下記のとおりです。具体的な設定方法につきましては、システム管理者様、導入業者様、プロバイダー様、パソコン販売店様等にご相談してください。

e-Probatio 認証局 LDAP サーバ:

ldap.e-probatio.com ポート番号 389

府省ブリッジ認証局LDAPサーバ:

dir.gpki.go.jp ポート番号 389

※弊社のシステム接続ソフトは、LDAPProxy に接続するための機能を有しておりません。